

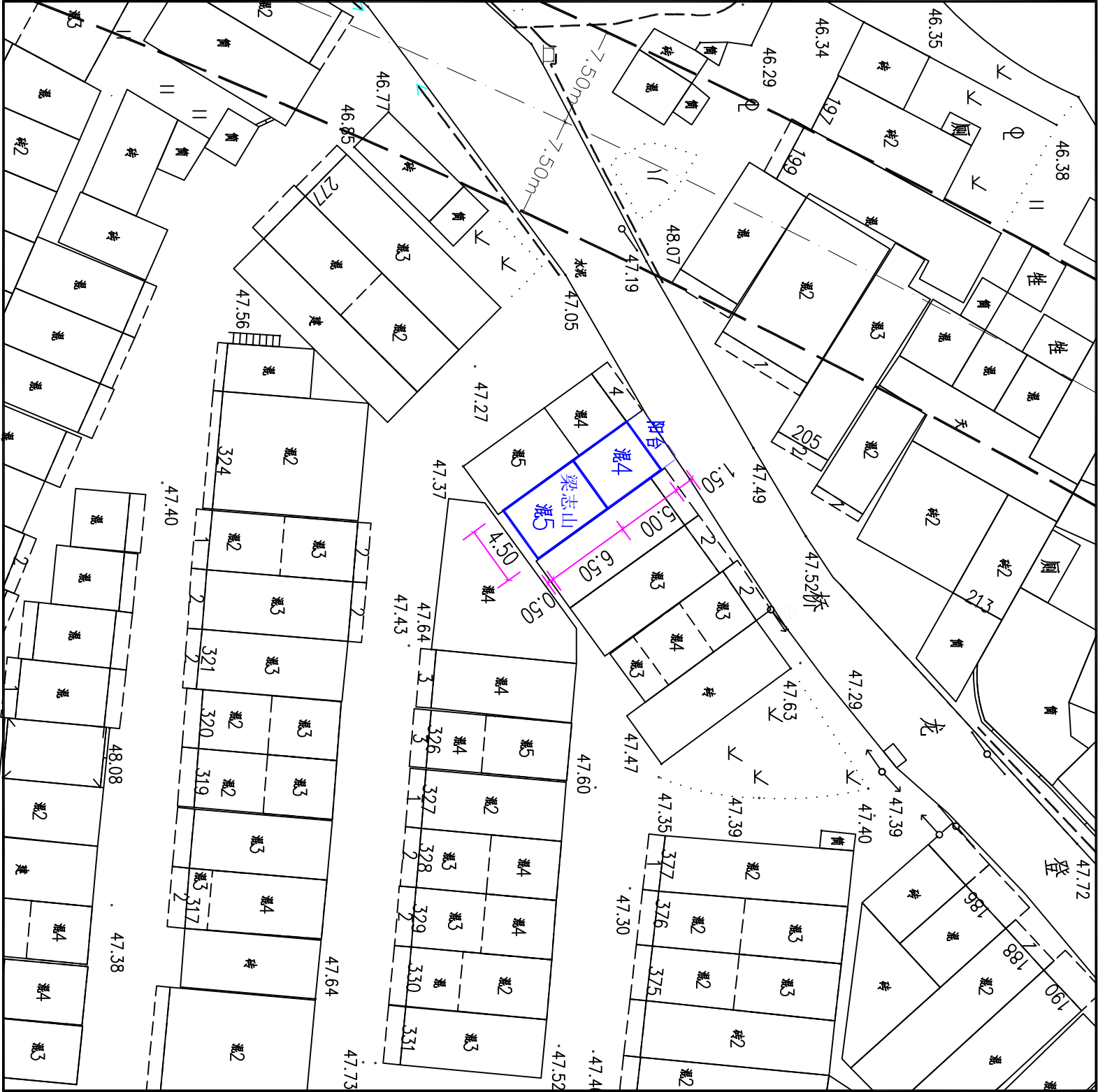
主要经济技术指标表

项目名称	梁志山民房建筑规划许可平面图
建设地址	贵港市港北区登龙桥
建筑占地面积	该宗地面积54.00m <sup>2</sup> ，拟建建筑占地51.75m <sup>2</sup> ，南侧建筑边线沿宗地向北缩进 0.5 米
建筑层数	四层半
总建筑面积	256.50m <sup>2</sup>
阳台	北面外伸封闭阳台1.50m，其余各面不准出檐
建筑结构	框架

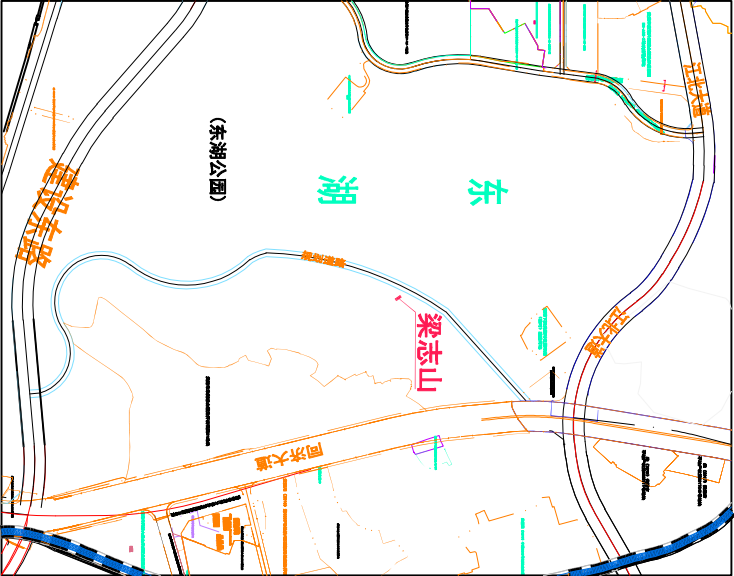
制图单位：贵港市恒港勘察测绘有限公司

备注：

- 1、封闭式阳台按其水平投影面积计算全面积；
- 2、开放式阳台按其水平投影面积的1/2计算面积；
- 3、层高不足2.2米的部分按其水平投影面积的1/2计算面积。



民房规划许可平面图 1:400



说明：此图房地产位置由梁志山实地指定，贵港市建港测绘有限公司实地测量。